



**Der Bundesverband  
Reifenhandel und  
Vulkaniseur-Handwerk e.V.  
(BRV)**

**Wer ist der BRV?**

## Wer ist der BRV?

---

Der Bundesverband Reifenhandel und Vulkaniseur-Handwerk e.V. (BRV) wurde 1986 gegründet und ist der bundesweit tätige **Fachverband der deutschen Reifengewerbes**. Mit seinen gut 2.100 Mitgliedern und ihren insgesamt 3.500 Points of Sale vertritt er rund 80 Prozent der Branche in Deutschland. Auch 180 Fördermitglieder gehören dem BRV an.

Der BRV ist der moderne und leistungsstarke Partner, der mit voller Kraft **Reifenfachhandel und -handwerk als Spezialisten rund um Reifen und Räder mit angeschlossenen Kfz-Service positioniert**. Dafür werden die Interessen der Mitglieder gegenüber Gesetzgeber, Industrie und Verbraucherverbänden vertreten, das Branchenimage durch gezielte Medienarbeit gefördert und die Handlungsgrundlagen innerhalb der Branche koordiniert.

Darüber hinaus versorgt der BRV seine Mitglieder mit allen für ihr Geschäft relevanten **Informationen**, hilft ihnen bei **Lösungen** individueller Probleme und entwickelt eine **Plattform für die Kommunikation und Vernetzung** seiner Mitglieder. Die Gestaltung zukunftsichernder **Aus- und Weiterbildungsangebote** ist eine weitere wichtige Aufgabe unseres Verbandes.

Generell ist „**Zukunftssicherung**“ mehr und mehr ein Thema, das die Arbeit des Verbandes bestimmt. Denn die Reifenservicebranche befindet sich in einem unübersehbaren Strukturwandel. Wer darin bestehen will, muss sich rundum fit machen für die neuen Herausforderungen.



2.100 Ordentliche Mitglieder

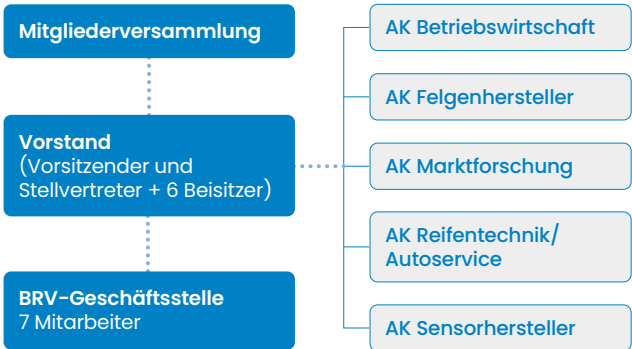


Insgesamt 3.500 Outlets



180 Fördermitglieder

# Gremien des BRV



## Vorstand

- **Stephan Helm**, Reifen Helm, Hamburg (Vorsitzender)
- **Marc Johann**, premio Reifen- u. Autoservice W. Johann GmbH, Köln (stv. Vorsitzender)

## Beisitzer

- **Nikolaus M. Ehrler**, Reifen-Ehrler, Leonberg
- **Rolf Körbler**, Driver Handelssysteme GmbH, Breuberg
- **Norbert Lange**, Südring Autoservice Lange, Ludwigsfelde
- **Hermann Lorenz**, Reifen Lorenz GmbH, Lauf
- **Roland Richter**, point S Reifen Richter, Wernigerode
- **Goran Zubanovic**, GD Handelssysteme, Köln

## Geschäftsstelle

- **Yorick M. Lowin** (Geschäftsführer)
- **Michael Schwämmlein** (Geschäftsführer Technik)
- **Roswitha Hörter** (Sekretärin)
- **Caroline Rodenhausen** (Referentin Aus- und Weiterbildung, Marktdaten und rechtliche Anfragen)
- **Martina Schipke** (Referentin Presse- und Öffentlichkeitsarbeit)
- **Regina Hartmann** (Mitgliederverwaltung und Buchhaltung)
- **Dagmar Schlebusch** (Pneu Service)

## Arbeitskreise (Vorsitzende Fachausschuss)

- AK Betriebswirtschaft: **Nikolaus M. Ehrler**, Reifen-Ehrler, Leonberg
- AK Felgenrehersteller: **Peter Metzger**, Superior Industries, Bad Dürkheim
- AK Marktforschung: **Michael Schwämmlein**, BRV, Bonn
- AK Reifentechnik/Autoservice: **Michael Immler**
- AK Sensorhersteller: **Michael Schwämmlein**, BRV, Bonn

# Marktstrukturanalyse

## Der deutsche Reifenfachhandel im Reifenersatzgeschäft

RFH-Gruppe	Anzahl Händler	Anzahl Points of Sale
1. Große, inhabergeführte RFH	822	1.125
2. Kooperationen der inhabergeführten RFH	1.114	1.449
3. industriennahe Kooperationen	1.180	1.501
4. Sonstiger RFH	138	194
5. Ketten der Industrie	7	616
<b>Reifenfachhandel total</b>	<b>3.261</b>	<b>4.885</b>

## Zahlen & Fakten

### Fahrzeugbestand

Mit einem **Pkw-Bestand** von 47,7 Mio im Jahr 2020 hat die Anzahl der Fahrzeuge im Vergleich zum Jahr 2019 um 1,3% zugenommen. Bei einer Anzahl von 3,28 Mio. **Lkw** ist der Bestand im Vergleich zu 2019 um 4,0% gestiegen.

#### Pkw-Bestand 2020



47,7 Mio.

+ 1,3%

Veränderung zum Vorjahr

#### Lkw-Bestand 2020



3,28 Mio.

+ 4,0%

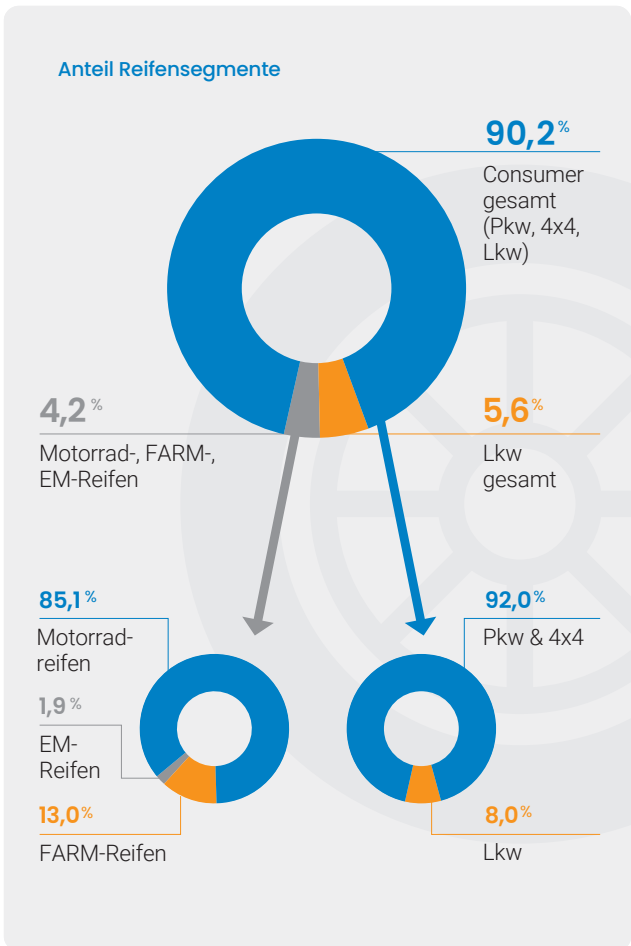
Veränderung zum Vorjahr

## Reifenersatzgeschäft Deutschland 2020

Gleichzeitig ist der **Absatz im Reifenersatzgeschäft** mit rund 47,4 Millionen verkauften Reifen in Deutschland im Jahr 2020 im Durchschnitt aller Produktsegmente um rund 11 Prozent gesunken.

Dennoch schloss die Reifenservicebranche das Geschäftsjahr 2020 im Schnitt besser ab, als angesichts des prognostizierten Mengenrückgangs zu erwarten war.

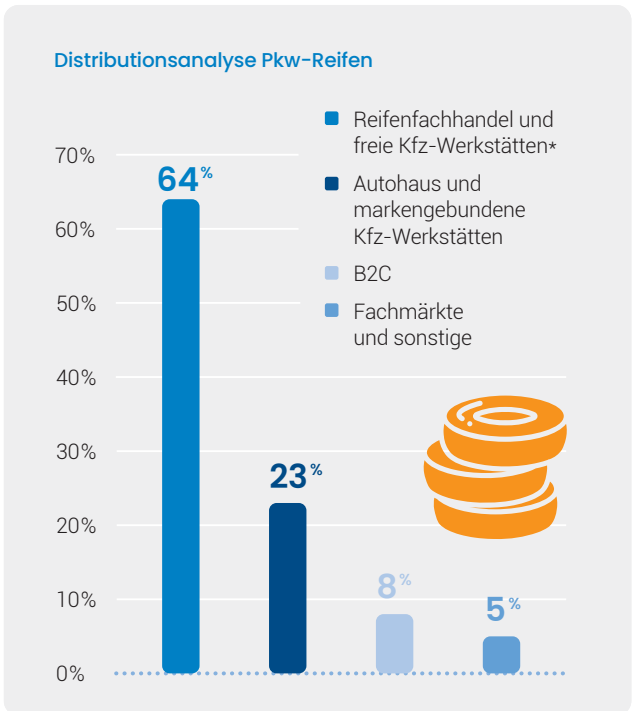
Die Reifen-Segmente teilen sich wie folgt auf:



## Consumer-Reifen Gesamt

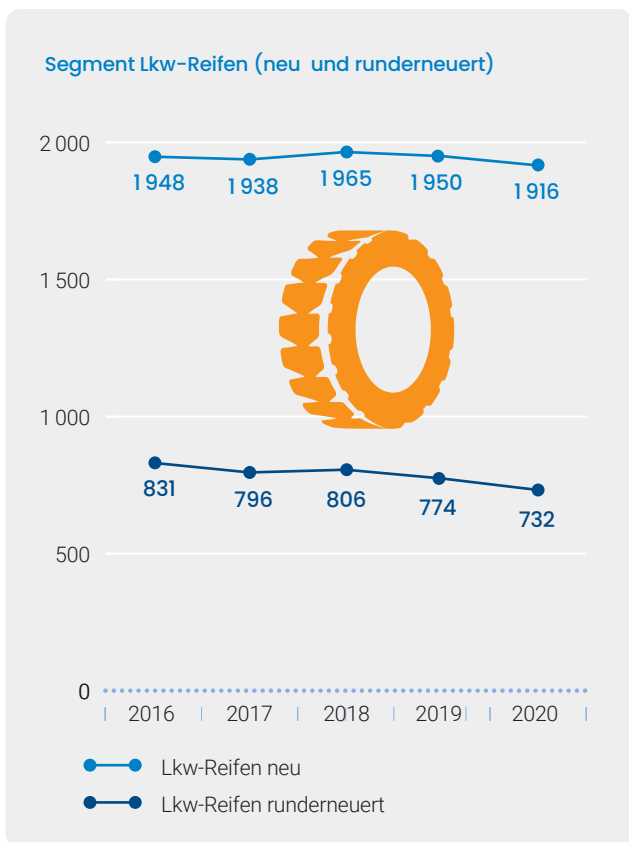
Das Reifen-Segment Consumer-Reifen hat im Reifenersatzgeschäft in Deutschland den größten Anteil (90,2 Prozent). Mit wiederum 92 Prozent Anteil an dieser Produktgruppe und 83 Prozent am Gesamtabsatz im Reifenersatzgeschäft 2020, bestimmt die Produktgruppe **Pkw- und Off-Road-Reifen (4x4)** maßgeblich die Entwicklung im Markt. Knapp 39,4 Millionen Reifen wurden in dieser Produktgruppe im vergangenen Jahr verkauft, das entspricht einem Rückgang von 12,1 Prozent im Vergleich zur Vorjahresmenge.

Über folgende Absatzkanäle wurden **Pkw-Reifen** im Aftermarket verkauft:



\* Da zunehmend keine exakte Trennung zwischen Reifenfachhandel und freier Kfz-Werkstatt mehr möglich ist, wurden diese zusammengefasst.

## Segment Lkw-Reifen



Im Produktsegment **Lkw-Reifen** wurden im Jahr 2020 knapp 2,65 Millionen Stück verkauft, das entsprach einem Absatzrückgang von 2,8 Prozent im Vergleich zum Vorjahr.

Der Absatz an **Neureifen** sank um 1,7 Prozent, die verkaufte Menge an **runderneuertem Lkw-Reifen** war um 5,4 Prozent rückläufig.

Der Anteil runderneuerter Lkw-Reifen an den Verkäufen in dem Produktsegment lag damit bei 27,6 Prozent und verschob sich im Vergleich zum Vorjahr zugunsten von Neureifen.

## Bundesverband Reifenhandel und Vulkaniseur-Handwerk e.V. (BRV)

Franz-Lohe-Straße 19  
53129 Bonn

 +49 228 28 994 70

 [info@bundesverband-reifenhandel.de](mailto:info@bundesverband-reifenhandel.de)

 [www.bundesverband-reifenhandel.de](http://www.bundesverband-reifenhandel.de)

